

Le présent exemplaire a été remis
le 04/05/2017 en 1 exemplaire
à la Société : **MECABRIVE Industries**
1 impasse Langevin
19100 BRIVE LA GAILLARDE
à l'attention de Natacha LACHAUD

Rédacteur : Heidi Groussard
Opérateur(s) : William HARLÉ
Intervention : du 06 au 07/03/2017

Ce document comporte 20 pages dont 13 annexes



Portée disponible sur www.cofrac.fr

Rapport d'Essais n°LIMP160038-17-46B-R0

Contrôle des eaux souterraines
MECABRIVE Industries

Intervention du 06 au 07/03/2017

Seules certaines prestations rapportées dans ce document sont couvertes par l'accréditation. Elles sont identifiées dans les tableaux du paragraphe 2 – Description des points de mesures.

La reproduction de ce document n'est autorisée que sous la forme de fac-similé photographique intégral. Toute reproduction partielle ne peut être effectuée sans l'approbation d'IRH Ingénieur Conseil. Ce rapport ne concerne que les échantillons référencés dans le présent rapport.

Les protocoles d'incertitude sont consultables dans les locaux d'IRH Ingénieur Conseil



Site de BORDEAUX

Immeuble Le Tertio-pôle – Entrée A3
61, Rue Jean Briaud – CS 60054
33692 MERIGNAC CEDEX

Tél : 05.57.89.01.33 - Fax : 05.56.36.90.84

www.groupeirhenvironnement.com



FICHE SIGNALÉTIQUE

CLIENT

Raison sociale	MECABRIVE Industries
Coordonnées	1 impasse Langevin 19100 BRIVE LA GAILLARDE


SITE D'INTERVENTION

Raison sociale	MECABRIVE Industries
Coordonnées	1 impasse Langevin 19100 BRIVE LA GAILLARDE

DOCUMENT

Destinataires	Natacha LACHAUD
Date de remise	4 mai 2017
Nombre d'exemplaire remis	1
Pièces jointes	-

N° Rapport	LIMP160038-17-46B-R0
Révision 0	Première version du rapport

Nom	Fonction	Date	Signature
Anthony MARIEL	Responsable Mesures et Conseils	4 mai 2017	

1. - Objet des essais.....	4
2. - Description des points de mesure	4
3. - Résultats des mesures.....	6
3.1. - Mesures ponctuelles in situ	6
3.2. - Eaux souterraines	7
4. - Observations – Conditions de réalisation de la prestation.....	7
5. - Déclaration de conformité.....	7
Annexe 1 : Rapports d'analyses du laboratoire sous-traitant par point de mesures.....	8

1. - Objet des essais

ANTEA GROUP a consulté IRH INGENIEUR CONSEIL dans le cadre de missions de prélèvements réglementaires d'eaux souterraines chez MECABRIVES à Brive-La-Gaillarde.

Les prélèvements ont été effectués sur les points suivants :

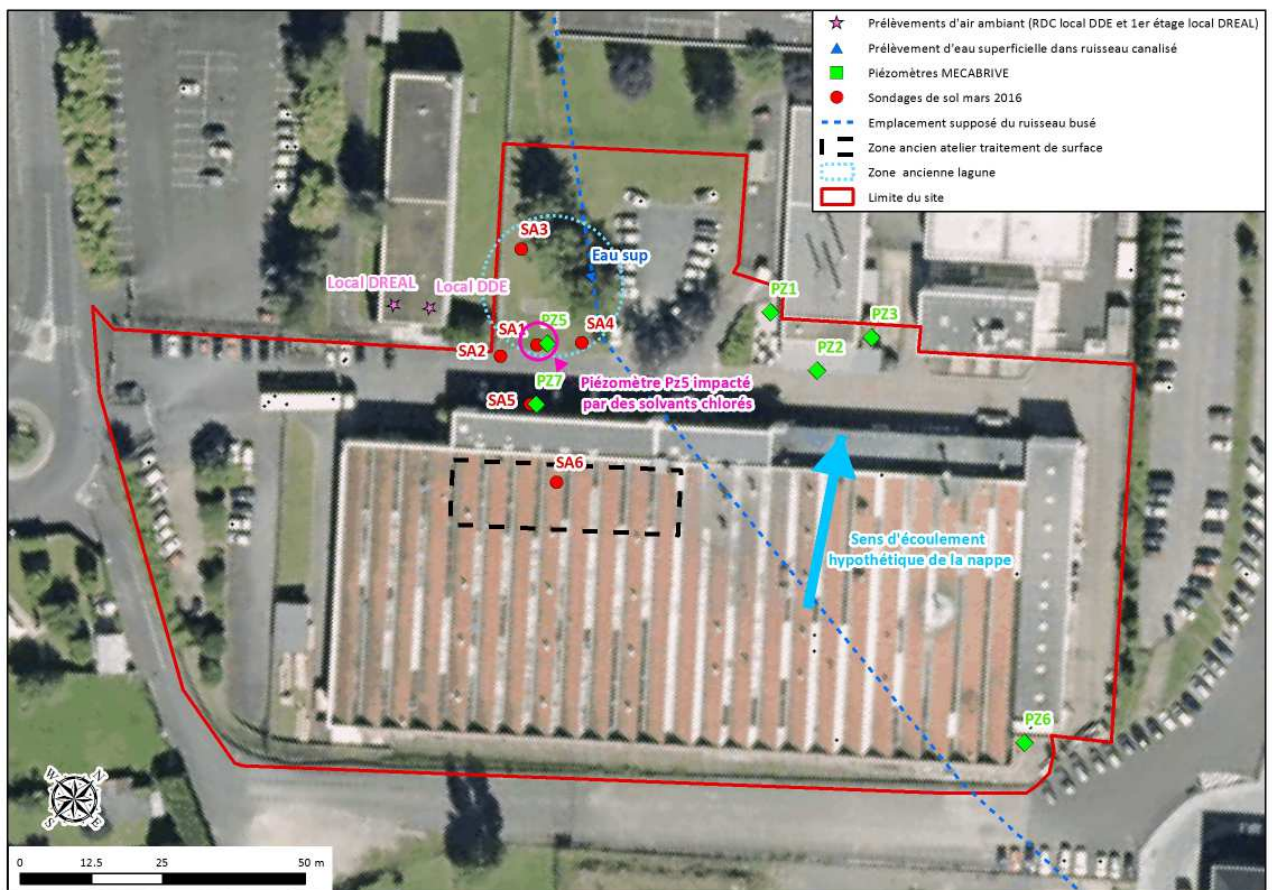
✚ Piézomètres du site MECABRIVE : PZ 1, 3, 5, 6, 7

2. - Description des points de mesure

Les prélèvements et mesures ont été réalisés le 06 Mars 2017 par William HARLÉ d'IRH Ingénieur Conseil.

La Société **MECABRIVE Industries** était représentée par Natacha LACHAUD.

Le plan ci-dessous localise les différents piézomètres du site :



MECABRIVE Industries - Contrôle des eaux souterraines

		PZ 1	PZ 3	PZ 5	PZ 6	PZ 7
Caractéristiques	Profondeur totale (m)	4,20	4,25	3,75	5,25	7,45
	Profondeur de la nappe (m)	0,40	4,25	1,72	1,90	2,20
	Diamètre (mm)	80	80	50	50	50
	Volume de la colonne d'eau (L)	19	16	4	8,5	10
Echantillonnage	Méthode	FD T 90-523-3 et FD X 31-615				
	Méthodologie	<p>Le prélèvement, l'échantillonnage et le conditionnement des échantillons sont réalisés selon les règles de bonne pratique et conformément aux recommandations de la norme en vigueur.</p> <p>Avant la purge du piézomètre, le niveau d'eau et d'éventuels flottants sont relevés à l'aide d'une sonde spécifique. Les eaux souterraines sont prélevées après une purge d'eau minimum 3 fois le volume de la colonne d'eau ou jusqu'à l'obtention d'une eau claire dont les principales caractéristiques physico-chimiques (température et pH) sont stabilisées.</p>				
	Réalisation sous accréditation	OUI				
	Conditions de prélèvement	Satisfaisantes				
pH	Méthode	NF EN ISO 10523				
	Méthodologie	Potentiométrie				
	Réalisation sous accréditation	OUI				
Conductivité	Méthode	NF EN 27888				
	Méthodologie	Méthode à la sonde				
	Réalisation sous accréditation	OUI				
Température	Méthode	Méthode interne (MO/PMC/E/PPC/01)				
	Méthodologie	Méthode à la sonde				
	Réalisation sous accréditation	OUI				

3. - Résultats des mesures

Les tableaux suivants regroupent les résultats de mesures réalisées in-situ par IRH Ingénieur Conseil ainsi que les résultats analytiques obtenus en sous-traitance du laboratoire accrédité selon la norme NF EN ISO/CEI 17025. Le n° d'accréditation du laboratoire, les méthodes d'analyses et les paramètres réalisés sous accréditation sont précisés dans le rapport du sous-traitant joint en annexe. Ne sont pas couvertes par l'accréditation, les déclarations de conformité concernant les concentrations non déterminées sous accréditation.

Pour la comparaison aux valeurs limites, il n'a pas été tenu compte explicitement des incertitudes associées aux résultats.

3.1. - Mesures ponctuelles in situ

Le tableau suivant présente les valeurs mesurées en fin de prélèvement.

Paramètres	Unités	PZ 1	PZ 3	PZ 5	PZ 6	PZ 7
Température de l'effluent	°C	10,5	13,1	11,8	14,2	13,2
pH	Unité de pH	8,8	6,5	6,15	6,1	6,5
Température de mesure du pH	°C	10,5	13,1	11,8	14,2	13,2
Conductivité à 25°C (compensation de température)	µS/cm	1118	1176	238	449	500
Température de mesure de la conductivité	°C	10,5	13,1	11,8	14,2	13,2
Oxygène dissous	mg/L	0,35	0,77	2,0	1,0	1,22
Redox	mV	-116	-12	51	-25	22

3.2. - Eaux souterraines

Les tableaux suivants regroupent l'ensemble des résultats analytiques obtenus en sous-traitance du Laboratoire EUROFINs IPL Est, accrédité COFRAC. Les bulletins d'analyse du laboratoire sont présentés en Annexe.

Site de Mecabrive industries	Unité	PZ 1	PZ 3	PZ 5	PZ 6	PZ 7
Bromodichlorométhane	µg/L	<1,0	<1,0	<1,0	<1,0	2,7
Bromoforme	µg/L	<1,0	<1,0	<1,0	<1,0	<1,0
Chloroforme	µg/L	<0,5	<0,5	0,8	<0,5	0,8
Dibromochlorométhane	µg/L	<1,0	<1,0	<1,0	<1,0	<1,0
1,1,1-trichloroéthane	µg/L	<0,5	<0,5	<0,5	<0,5	160
1,1,2 - trichloroéthane	µg/L	<1,0	<1,0	<1,0	<1,0	1,9
1,1Dichloroéthane	µg/L	<0,5	<0,5	<0,5	11	2
1,1Dichloroéthène	µg/L	<0,5	<0,5	0,6	<0,5	88
1,2 Dibromoéthane	µg/L	<0,5	<0,5	<0,5	<0,5	<0,5
1,2-dichloroéthane	µg/L	<1,0	<1,0	<1,0	<1,0	2
Bromochlorométhane	µg/L	<1,0	<1,0	<1,0	<1,0	<1,0
Chlorure de Vinyle	µg/L	3,1	1,6	<0,5	2,3	4,6
cis 1,2Dichloroéthylène	µg/L	13	9,3	59	17	250
Dibromométhane	µg/L	<1,0	<1,0	<1,0	<1,0	<1,0
Dichlorométhane	µg/L	<5,0	<5,0	<5,0	<5,0	<5,0
Tétrachloroéthylène	µg/L	2,7	4,6	51	1	3900
Tétrachlorure de carbone	µg/L	<0,5	<0,5	<0,5	<0,5	3,1
Trans-1,2-dichloroéthylène	µg/L	0,5	<0,5	<0,5	<0,5	1,1
Trichloroéthylène	µg/L	2,7	20	91	11	37000
Indice Hydrocarbure	mg/L	0,2	<0,1	<0,1	201	0,1

4. - Observations – Conditions de réalisation de la prestation

Sur l'ensemble des piézomètres, on remarque la présence des molécules suivantes : **Chlorure de vinyle, cis 1,2-dichloroéthylène, 1-1 dichloroéthène et trichloroéthylène**. Cette dernière présente des concentrations élevée sur le PZ 5 et PZ 7 (91 et 37 000 µg/L) associé à une forte concentration également en tétrachloroéthylène.

5. - Déclaration de conformité

Cette déclaration n'est pas couverte par l'accréditation.

Sans objet.

Annexe 1 : Rapports d'analyses du laboratoire sous-traitant par point de mesures

IRH INGENIEUR CONSEIL
Monsieur Anthony MARIEL
lot 6b 31 avenue de la poterie
33170 GRADIGNAN

RAPPORT D'ANALYSE

N° de rapport d'analyse : AR-17-IX-029013-01 Version du : 16/03/2017 Page 1/4
Dossier N° : 17M010092 Date de réception : 08/03/2017
Référence bon de commande : AFFAIRE LIMP160038 - MECABRIVE

N° Ech	Matrice	Référence échantillon	Observations
001	Eau souterraine, de nappe phréatique	MECABRIVE - PZ 1	(1201) (voir note ci-dessous)

(1201) L'heure de prélèvement n'étant pas renseignée, les délais de mise en analyse ont été calculés à partir d'une heure de prélèvement fixée par défaut à midi.

Date de prélèvement	07/03/2017	Prélèvement effectué par	IRH GRADIGNAN (External laboratory) - IRH33
Date de réception	08/03/2017 06:40	Température de l'air de l'enceinte	5,6°C
Début d'analyse	08/03/2017		

Trihalométhanes

	Résultat	Unité
IX1WL : Bromoforme (tribromométhane) Prestation réalisée par nos soins NF EN ISO/IEC 17025:2005 COFRAC 1-0685 <i>HS - GC/MS - NF EN ISO 10301</i> *	<1.0	µg/l
IX1XG : Chloroforme Prestation réalisée par nos soins NF EN ISO/IEC 17025:2005 COFRAC 1-0685 <i>HS - GC/MS - NF EN ISO 10301</i> *	<0.5	µg/l
IX1XH : Dibromochlorométhane Prestation réalisée par nos soins NF EN ISO/IEC 17025:2005 COFRAC 1-0685 <i>HS - GC/MS - NF EN ISO 10301</i> *	<1.0	µg/l
IX1WK : Bromodichlorométhane Prestation réalisée par nos soins NF EN ISO/IEC 17025:2005 COFRAC 1-0685 <i>HS - GC/MS - NF EN ISO 10301</i> *	<1.0	µg/l

Composés organo-halogénés volatils

	Résultat	Unité
IX1XA : 1,1,1,2 Tétrachloroéthane Prestation réalisée par nos soins NF EN ISO/IEC 17025:2005 COFRAC 1-0685 <i>HS - GC/MS - NF EN ISO 10301</i> *	<1.0	µg/l
IX1WD : 1,1,1-trichloroéthane Prestation réalisée par nos soins NF EN ISO/IEC 17025:2005 COFRAC 1-0685 <i>HS - GC/MS - NF EN ISO 10301</i> *	<0.5	µg/l
IX1XB : 1,1,2,2- tétrachloroéthane Prestation réalisée par nos soins NF EN ISO/IEC 17025:2005 COFRAC 1-0685 <i>HS - GC/MS - NF EN ISO 10301</i> *	<1.0	µg/l
IX1WI : 1,1,2-Trichloroéthane Prestation réalisée par nos soins NF EN ISO/IEC 17025:2005 COFRAC 1-0685 <i>HS - GC/MS - NF EN ISO 10301</i> *	<1.0	µg/l
IX1WE : 1,1,2-Trichlorotrifluoroéthane (Fréon 113) Prestation réalisée par nos soins <i>HS - GC/MS - NF EN ISO 10301</i>	<1.0	µg/l
IX1WJ : 1,1-dichloroéthane Prestation réalisée par nos soins NF EN ISO/IEC 17025:2005 COFRAC 1-0685 <i>HS - GC/MS - NF EN ISO 10301</i> *	<0.5	µg/l
IX1X9 : 1,1-Dichloroéthane Prestation réalisée par nos soins NF EN ISO/IEC 17025:2005 COFRAC 1-0685 <i>HS - GC/MS - NF EN ISO 10301</i> *	<0.5	µg/l
IX1X5 : 1,2,3-Trichloropropane Prestation réalisée par nos soins <i>HS - GC/MS - NF EN ISO 10301</i>	<10	µg/l
IX1WZ : 1,2-Dibromo-3-chloropropane Prestation réalisée par nos soins <i>HS - GC/MS - NF EN ISO 10301</i>	<1.0	µg/l
IX1WY : 1,2-Dibromoéthane Prestation réalisée par nos soins <i>HS - GC/MS - NF EN ISO 10301</i>	<0.5	µg/l
IX1XI : 1,2-dichloroéthane Prestation réalisée par nos soins NF EN ISO/IEC 17025:2005 COFRAC 1-0685 <i>HS - GC/MS - NF EN ISO 10301</i> *	<1.0	µg/l
IX1WU : 1,2-Dichloropropane Prestation réalisée par nos soins <i>HS - GC/MS - NF EN ISO 10301</i>	<1.0	µg/l
IX1X4 : 1,3-Dichloropropane Prestation réalisée par nos soins <i>HS - GC/MS - NF EN ISO 10301</i>	<1.0	µg/l
IX1X3 : 2,2-Dichloropropane Prestation réalisée par nos soins <i>HS - GC/MS - NF EN ISO 10301</i>	<1.0	µg/l
IX1X7 : 3-chloropropène Prestation réalisée par nos soins NF EN ISO/IEC 17025:2005 COFRAC 1-0685 <i>HS - GC/MS - NF EN ISO 10301</i> *	<1.0	µg/l

Composés organo-halogénés volatils

	Résultat	Unité
IX1WB : Bromochlorométhane Prestation réalisée par nos soins NF EN ISO/IEC 17025:2005 COFRAC 1-0685 HS - GC/MS - NF EN ISO 10301 *	<1.0	µg/l
IX1X1 : Bromométhane Prestation réalisée par nos soins NF EN ISO/IEC 17025:2005 COFRAC 1-0685 HS - GC/MS - NF EN ISO 10301 *	<1.0	µg/l
IX1WM : Chlorométhane Prestation réalisée par nos soins HS - GC/MS - NF EN ISO 10301	<1.0	µg/l
IX1XD : Chloroprène Prestation réalisée par nos soins NF EN ISO/IEC 17025:2005 COFRAC 1-0685 HS - GC/MS - NF EN ISO 10301 *	<1.0	µg/l
IX1WG : Chlorure de Vinyle Prestation réalisée par nos soins NF EN ISO/IEC 17025:2005 COFRAC 1-0685 HS - GC/MS - NF EN ISO 10301 *	3.1	µg/l
IX1X2 : cis 1,2-Dichloroéthylène Prestation réalisée par nos soins NF EN ISO/IEC 17025:2005 COFRAC 1-0685 HS - GC/MS - NF EN ISO 10301 *	13	µg/l
IX1WC : Cis+trans 1,2-dichloroéthène (somme) Prestation réalisée par nos soins NF EN ISO/IEC 17025:2005 COFRAC 1-0685 HS - GC/MS - NF EN ISO 10301 *	13.5	µg/l
IX1WX : cis-1,3-Dichloropropène Prestation réalisée par nos soins HS - GC/MS - NF EN ISO 10301	<0.5	µg/l
IX1WW : Dibromométhane Prestation réalisée par nos soins NF EN ISO/IEC 17025:2005 COFRAC 1-0685 HS - GC/MS - NF EN ISO 10301 *	<1.0	µg/l
IX1WQ : dichlorodifluorométhane Prestation réalisée par nos soins HS - GC/MS - NF EN ISO 10301	<1.0	µg/l
IX1WP : Dichlorométhane Prestation réalisée par nos soins NF EN ISO/IEC 17025:2005 COFRAC 1-0685 HS - GC/MS - NF EN ISO 10301 *	<5.0	µg/l
IX1X6 : Propane 2-bromo-1-chloro Prestation réalisée par nos soins HS - GC/MS - NF EN ISO 10301	<1.0	µg/l
IXXTK : Somme des COHV détectés Prestation réalisée par nos soins HS - GC/MS - NF EN ISO 10301	19.3	µg/l
IXKP5 : Tétrachloréthylène et Trichloroéthylène Prestation réalisée par nos soins NF EN ISO/IEC 17025:2005 COFRAC 1-0685 HS - GC/MS - NF EN ISO 10301 *	2.7	µg/l
IXRCA : Tétrachloroéthylène Prestation réalisée par nos soins NF EN ISO/IEC 17025:2005 COFRAC 1-0685 HS - GC/MS - NF EN ISO 10301 *	<0.5	µg/l
IX1XC : Tétrachlorure de carbone Prestation réalisée par nos soins NF EN ISO/IEC 17025:2005 COFRAC 1-0685 HS - GC/MS - NF EN ISO 10301 *	<0.5	µg/l
IX1WR : Trans-1,2-dichloroéthylène Prestation réalisée par nos soins NF EN ISO/IEC 17025:2005 COFRAC 1-0685 HS - GC/MS - NF EN ISO 10301 *	0.5	µg/l
IX1WS : Trans-1,3-dichloropropène Prestation réalisée par nos soins HS - GC/MS - NF EN ISO 10301	<0.5	µg/l
IX1WH : Trichloroéthylène Prestation réalisée par nos soins NF EN ISO/IEC 17025:2005 COFRAC 1-0685 HS - GC/MS - NF EN ISO 10301 *	2.7	µg/l

Pesticides organo-chlorés

	Résultat	Unité
IX1WV : hexachloro-1,3-butadiène Prestation réalisée par nos soins HS - GC/MS - NF EN ISO 10301	<1.0	µg/l

Pesticides divers

	Résultat	Unité
--	----------	-------

Pesticides divers

	Résultat	Unité
IX1WT : Hexachloroéthane Prestation réalisée par nos soins NF EN ISO/IEC 17025:2005 COFRAC 1-0685 HS - GC/MS - NF EN ISO 10301 *	<1.0	µg/l

Hydrocarbures

	Résultat	Unité
IX0LW : Indice Hydrocarbures (C10-C40) Prestation réalisée par nos soins NF EN ISO/IEC 17025:2005 COFRAC 1-0685 GC/FID [Extraction Liquide / Liquide] - NF EN ISO 9377-2 *	0.2	mg/l



Romain Matelon
Coordinateur Projets Clients

La reproduction de ce rapport n'est autorisée que sous sa forme intégrale. Il comporte 4 page(s). Le présent rapport ne concerne que les objets soumis à l'essai.

Seules certaines prestations rapportées dans ce document sont couvertes par l'accréditation. Elles sont identifiées par le symbole *.

Pour déclarer, ou non, la conformité à la spécification, il n'a pas été tenu explicitement compte de l'incertitude associée au résultat. Tous les éléments de traçabilité, ainsi que les incertitudes de mesure, sont disponibles sur demande.

Pour les résultats issus d'une sous-traitance, les rapports émis par des laboratoires accrédités sont disponibles sur demande.

Laboratoire agréé pour la réalisation des prélèvements, des analyses terrain et des analyses des paramètres du contrôle sanitaire des eaux - portée détaillée de l'agrément disponible sur demande.

Analyses effectuées par un laboratoire agréé par le ministère chargé de l'environnement dans les conditions de l'arrêté du 27/10/2011.

IRH INGENIEUR CONSEIL
Monsieur Anthony MARIEL
lot 6b 31 avenue de la poterie
33170 GRADIGNAN

RAPPORT D'ANALYSE

N° de rapport d'analyse : AR-17-IX-029014-01 Version du : 16/03/2017 Page 1/4
Dossier N° : 17M010092 Date de réception : 08/03/2017
Référence bon de commande : AFFAIRE LIMP160038 - MECABRIVE

N° Ech	Matrice	Référence échantillon	Observations
002	Eau souterraine, de nappe phréatique	MECABRIVE - PZ 3	(1201) (voir note ci-dessous)

(1201) L'heure de prélèvement n'étant pas renseignée, les délais de mise en analyse ont été calculés à partir d'une heure de prélèvement fixée par défaut à midi.

Date de prélèvement	07/03/2017	Prélèvement effectué par	IRH GRADIGNAN (External laboratory) - IRH33
Date de réception	08/03/2017 06:40	Température de l'air de l'enceinte	5,6°C
Début d'analyse	08/03/2017		

Trihalométhanes

	Résultat	Unité
IX1WL : Bromoforme (tribromométhane) Prestation réalisée par nos soins NF EN ISO/IEC 17025:2005 COFRAC 1-0685 <i>HS - GC/MS - NF EN ISO 10301</i>	<1.0	µg/l
IX1XG : Chloroforme Prestation réalisée par nos soins NF EN ISO/IEC 17025:2005 COFRAC 1-0685 <i>HS - GC/MS - NF EN ISO 10301</i>	<0.5	µg/l
IX1XH : Dibromochlorométhane Prestation réalisée par nos soins NF EN ISO/IEC 17025:2005 COFRAC 1-0685 <i>HS - GC/MS - NF EN ISO 10301</i>	<1.0	µg/l
IX1WK : Bromodichlorométhane Prestation réalisée par nos soins NF EN ISO/IEC 17025:2005 COFRAC 1-0685 <i>HS - GC/MS - NF EN ISO 10301</i>	<1.0	µg/l

Composés organo-halogénés volatils

	Résultat	Unité
IX1XA : 1,1,1,2 Tétrachloroéthane Prestation réalisée par nos soins NF EN ISO/IEC 17025:2005 COFRAC 1-0685 <i>HS - GC/MS - NF EN ISO 10301</i>	<1.0	µg/l
IX1WD : 1,1,1-trichloroéthane Prestation réalisée par nos soins NF EN ISO/IEC 17025:2005 COFRAC 1-0685 <i>HS - GC/MS - NF EN ISO 10301</i>	<0.5	µg/l
IX1XB : 1,1,2,2- tétrachloroéthane Prestation réalisée par nos soins NF EN ISO/IEC 17025:2005 COFRAC 1-0685 <i>HS - GC/MS - NF EN ISO 10301</i>	<1.0	µg/l
IX1WI : 1,1,2-Trichloroéthane Prestation réalisée par nos soins NF EN ISO/IEC 17025:2005 COFRAC 1-0685 <i>HS - GC/MS - NF EN ISO 10301</i>	<1.0	µg/l
IX1WE : 1,1,2-Trichlorotrifluoroéthane (Fréon 113) Prestation réalisée par nos soins <i>HS - GC/MS - NF EN ISO 10301</i>	<1.0	µg/l
IX1WJ : 1,1-dichloroéthane Prestation réalisée par nos soins NF EN ISO/IEC 17025:2005 COFRAC 1-0685 <i>HS - GC/MS - NF EN ISO 10301</i>	<0.5	µg/l
IX1X9 : 1,1-Dichloroéthane Prestation réalisée par nos soins NF EN ISO/IEC 17025:2005 COFRAC 1-0685 <i>HS - GC/MS - NF EN ISO 10301</i>	<0.5	µg/l
IX1X5 : 1,2,3-Trichloropropane Prestation réalisée par nos soins <i>HS - GC/MS - NF EN ISO 10301</i>	<10	µg/l
IX1WZ : 1,2-Dibromo-3-chloropropane Prestation réalisée par nos soins <i>HS - GC/MS - NF EN ISO 10301</i>	<1.0	µg/l
IX1WY : 1,2-Dibromoéthane Prestation réalisée par nos soins <i>HS - GC/MS - NF EN ISO 10301</i>	<0.5	µg/l
IX1XI : 1,2-dichloroéthane Prestation réalisée par nos soins NF EN ISO/IEC 17025:2005 COFRAC 1-0685 <i>HS - GC/MS - NF EN ISO 10301</i>	<1.0	µg/l
IX1WU : 1,2-Dichloropropane Prestation réalisée par nos soins <i>HS - GC/MS - NF EN ISO 10301</i>	<1.0	µg/l
IX1X4 : 1,3-Dichloropropane Prestation réalisée par nos soins <i>HS - GC/MS - NF EN ISO 10301</i>	<1.0	µg/l
IX1X3 : 2,2-Dichloropropane Prestation réalisée par nos soins <i>HS - GC/MS - NF EN ISO 10301</i>	<1.0	µg/l
IX1X7 : 3-chloropropène Prestation réalisée par nos soins NF EN ISO/IEC 17025:2005 COFRAC 1-0685 <i>HS - GC/MS - NF EN ISO 10301</i>	<1.0	µg/l

Composés organo-halogénés volatils

	Résultat	Unité
IX1WB : Bromochlorométhane Prestation réalisée par nos soins NF EN ISO/IEC 17025:2005 COFRAC 1-0685 HS - GC/MS - NF EN ISO 10301 *	<1.0	µg/l
IX1X1 : Bromométhane Prestation réalisée par nos soins NF EN ISO/IEC 17025:2005 COFRAC 1-0685 HS - GC/MS - NF EN ISO 10301 *	<1.0	µg/l
IX1WM : Chlorométhane Prestation réalisée par nos soins HS - GC/MS - NF EN ISO 10301	<1.0	µg/l
IX1XD : Chloroprène Prestation réalisée par nos soins NF EN ISO/IEC 17025:2005 COFRAC 1-0685 HS - GC/MS - NF EN ISO 10301 *	<1.0	µg/l
IX1WG : Chlorure de Vinyle Prestation réalisée par nos soins NF EN ISO/IEC 17025:2005 COFRAC 1-0685 HS - GC/MS - NF EN ISO 10301 *	1.6	µg/l
IX1X2 : cis 1,2-Dichloroéthylène Prestation réalisée par nos soins NF EN ISO/IEC 17025:2005 COFRAC 1-0685 HS - GC/MS - NF EN ISO 10301 *	9.3	µg/l
IX1WC : Cis+trans 1,2-dichloroéthène (somme) Prestation réalisée par nos soins NF EN ISO/IEC 17025:2005 COFRAC 1-0685 HS - GC/MS - NF EN ISO 10301 *	9.3	µg/l
IX1WX : cis-1,3-Dichloropropène Prestation réalisée par nos soins HS - GC/MS - NF EN ISO 10301	<0.5	µg/l
IX1WW : Dibromométhane Prestation réalisée par nos soins NF EN ISO/IEC 17025:2005 COFRAC 1-0685 HS - GC/MS - NF EN ISO 10301 *	<1.0	µg/l
IX1WQ : dichlorodifluorométhane Prestation réalisée par nos soins HS - GC/MS - NF EN ISO 10301	<1.0	µg/l
IX1WP : Dichlorométhane Prestation réalisée par nos soins NF EN ISO/IEC 17025:2005 COFRAC 1-0685 HS - GC/MS - NF EN ISO 10301 *	<5.0	µg/l
IX1X6 : Propane 2-bromo-1-chloro Prestation réalisée par nos soins HS - GC/MS - NF EN ISO 10301	<1.0	µg/l
IXXTK : Somme des COHV détectés Prestation réalisée par nos soins HS - GC/MS - NF EN ISO 10301	35.5	µg/l
IXKP5 : Tétrachloréthylène et Trichloroéthylène Prestation réalisée par nos soins NF EN ISO/IEC 17025:2005 COFRAC 1-0685 HS - GC/MS - NF EN ISO 10301 *	24.6	µg/l
IXRCA : Tétrachloroéthylène Prestation réalisée par nos soins NF EN ISO/IEC 17025:2005 COFRAC 1-0685 HS - GC/MS - NF EN ISO 10301 *	4.6	µg/l
IX1XC : Tétrachlorure de carbone Prestation réalisée par nos soins NF EN ISO/IEC 17025:2005 COFRAC 1-0685 HS - GC/MS - NF EN ISO 10301 *	<0.5	µg/l
IX1WR : Trans-1,2-dichloroéthylène Prestation réalisée par nos soins NF EN ISO/IEC 17025:2005 COFRAC 1-0685 HS - GC/MS - NF EN ISO 10301 *	<0.5	µg/l
IX1WS : Trans-1,3-dichloropropène Prestation réalisée par nos soins HS - GC/MS - NF EN ISO 10301	<0.5	µg/l
IX1WH : Trichloroéthylène Prestation réalisée par nos soins NF EN ISO/IEC 17025:2005 COFRAC 1-0685 HS - GC/MS - NF EN ISO 10301 *	20	µg/l

Pesticides organo-chlorés

	Résultat	Unité
IX1WV : hexachloro-1,3-butadiène Prestation réalisée par nos soins HS - GC/MS - NF EN ISO 10301	<1.0	µg/l

Pesticides divers

	Résultat	Unité
--	----------	-------

Pesticides divers

	Résultat	Unité
IX1WT : Hexachloroéthane Prestation réalisée par nos soins NF EN ISO/IEC 17025:2005 COFRAC 1-0685 <i>HS - GC/MS - NF EN ISO 10301</i> *	<1.0	µg/l

Hydrocarbures

	Résultat	Unité
IX0LW : Indice Hydrocarbures (C10-C40) Prestation réalisée par nos soins NF EN ISO/IEC 17025:2005 COFRAC 1-0685 <i>GC/FID [Extraction Liquide / Liquide] - NF EN ISO 9377-2</i> *	<0.1	mg/l



Romain Matelon
Coordinateur Projets Clients

La reproduction de ce rapport n'est autorisée que sous sa forme intégrale. Il comporte 4 page(s). Le présent rapport ne concerne que les objets soumis à l'essai.

Seules certaines prestations rapportées dans ce document sont couvertes par l'accréditation. Elles sont identifiées par le symbole *.

Pour déclarer, ou non, la conformité à la spécification, il n'a pas été tenu explicitement compte de l'incertitude associée au résultat. Tous les éléments de traçabilité, ainsi que les incertitudes de mesure, sont disponibles sur demande.

Pour les résultats issus d'une sous-traitance, les rapports émis par des laboratoires accrédités sont disponibles sur demande.

Laboratoire agréé pour la réalisation des prélèvements, des analyses terrain et des analyses des paramètres du contrôle sanitaire des eaux - portée détaillée de l'agrément disponible sur demande.

Analyses effectuées par un laboratoire agréé par le ministère chargé de l'environnement dans les conditions de l'arrêté du 27/10/2011.

IRH INGENIEUR CONSEIL
Monsieur Anthony MARIEL
lot 6b 31 avenue de la poterie
33170 GRADIGNAN

RAPPORT D'ANALYSE

N° de rapport d'analyse : AR-17-IX-029015-01 Version du : 16/03/2017 Page 1/4
Dossier N° : 17M010092 Date de réception : 08/03/2017
Référence bon de commande : AFFAIRE LIMP160038 - MECABRIVE

N° Ech	Matrice	Référence échantillon	Observations
003	Eau souterraine, de nappe phréatique	MECABRIVE - PZ 5	(1201) (voir note ci-dessous)

(1201) L'heure de prélèvement n'étant pas renseignée, les délais de mise en analyse ont été calculés à partir d'une heure de prélèvement fixée par défaut à midi.

Date de prélèvement	07/03/2017	Prélèvement effectué par	IRH GRADIGNAN (External laboratory) - IRH33
Date de réception	08/03/2017 06:40	Température de l'air de l'enceinte	5,6°C
Début d'analyse	08/03/2017		

Trihalométhanes

	Résultat	Unité
IX1WL : Bromoforme (tribromométhane) Prestation réalisée par nos soins NF EN ISO/IEC 17025:2005 COFRAC 1-0685 <i>HS - GC/MS - NF EN ISO 10301</i> *	<1.0	µg/l
IX1XG : Chloroforme Prestation réalisée par nos soins NF EN ISO/IEC 17025:2005 COFRAC 1-0685 <i>HS - GC/MS - NF EN ISO 10301</i> *	0.8	µg/l
IX1XH : Dibromochlorométhane Prestation réalisée par nos soins NF EN ISO/IEC 17025:2005 COFRAC 1-0685 <i>HS - GC/MS - NF EN ISO 10301</i> *	<1.0	µg/l
IX1WK : Bromodichlorométhane Prestation réalisée par nos soins NF EN ISO/IEC 17025:2005 COFRAC 1-0685 <i>HS - GC/MS - NF EN ISO 10301</i> *	<1.0	µg/l

Composés organo-halogénés volatils

	Résultat	Unité
IX1XA : 1,1,1,2 Tétrachloroéthane Prestation réalisée par nos soins NF EN ISO/IEC 17025:2005 COFRAC 1-0685 <i>HS - GC/MS - NF EN ISO 10301</i> *	<1.0	µg/l
IX1WD : 1,1,1-trichloroéthane Prestation réalisée par nos soins NF EN ISO/IEC 17025:2005 COFRAC 1-0685 <i>HS - GC/MS - NF EN ISO 10301</i> *	<0.5	µg/l
IX1XB : 1,1,2,2- tétrachloroéthane Prestation réalisée par nos soins NF EN ISO/IEC 17025:2005 COFRAC 1-0685 <i>HS - GC/MS - NF EN ISO 10301</i> *	<1.0	µg/l
IX1WI : 1,1,2-Trichloroéthane Prestation réalisée par nos soins NF EN ISO/IEC 17025:2005 COFRAC 1-0685 <i>HS - GC/MS - NF EN ISO 10301</i> *	<1.0	µg/l
IX1WE : 1,1,2-Trichlorotrifluoroéthane (Fréon 113) Prestation réalisée par nos soins <i>HS - GC/MS - NF EN ISO 10301</i>	<1.0	µg/l
IX1WJ : 1,1-dichloroéthane Prestation réalisée par nos soins NF EN ISO/IEC 17025:2005 COFRAC 1-0685 <i>HS - GC/MS - NF EN ISO 10301</i> *	<0.5	µg/l
IX1X9 : 1,1-Dichloroéthane Prestation réalisée par nos soins NF EN ISO/IEC 17025:2005 COFRAC 1-0685 <i>HS - GC/MS - NF EN ISO 10301</i> *	0.6	µg/l
IX1X5 : 1,2,3-Trichloropropane Prestation réalisée par nos soins <i>HS - GC/MS - NF EN ISO 10301</i>	<10	µg/l
IX1WZ : 1,2-Dibromo-3-chloropropane Prestation réalisée par nos soins <i>HS - GC/MS - NF EN ISO 10301</i>	<1.0	µg/l
IX1WY : 1,2-Dibromoéthane Prestation réalisée par nos soins <i>HS - GC/MS - NF EN ISO 10301</i>	<0.5	µg/l
IX1XI : 1,2-dichloroéthane Prestation réalisée par nos soins NF EN ISO/IEC 17025:2005 COFRAC 1-0685 <i>HS - GC/MS - NF EN ISO 10301</i> *	<1.0	µg/l
IX1WU : 1,2-Dichloropropane Prestation réalisée par nos soins <i>HS - GC/MS - NF EN ISO 10301</i>	<1.0	µg/l
IX1X4 : 1,3-Dichloropropane Prestation réalisée par nos soins <i>HS - GC/MS - NF EN ISO 10301</i>	<1.0	µg/l
IX1X3 : 2,2-Dichloropropane Prestation réalisée par nos soins <i>HS - GC/MS - NF EN ISO 10301</i>	<1.0	µg/l
IX1X7 : 3-chloropropène Prestation réalisée par nos soins NF EN ISO/IEC 17025:2005 COFRAC 1-0685 <i>HS - GC/MS - NF EN ISO 10301</i> *	<1.0	µg/l

Composés organo-halogénés volatils

	Résultat	Unité
IX1WB : Bromochlorométhane Prestation réalisée par nos soins NF EN ISO/IEC 17025:2005 COFRAC 1-0685 HS - GC/MS - NF EN ISO 10301 *	<1.0	µg/l
IX1X1 : Bromométhane Prestation réalisée par nos soins NF EN ISO/IEC 17025:2005 COFRAC 1-0685 HS - GC/MS - NF EN ISO 10301 *	<1.0	µg/l
IX1WM : Chlorométhane Prestation réalisée par nos soins HS - GC/MS - NF EN ISO 10301	<1.0	µg/l
IX1XD : Chloroprène Prestation réalisée par nos soins NF EN ISO/IEC 17025:2005 COFRAC 1-0685 HS - GC/MS - NF EN ISO 10301 *	<1.0	µg/l
IX1WG : Chlorure de Vinyle Prestation réalisée par nos soins NF EN ISO/IEC 17025:2005 COFRAC 1-0685 HS - GC/MS - NF EN ISO 10301 *	<0.5	µg/l
IX1X2 : cis 1,2-Dichloroéthylène Prestation réalisée par nos soins NF EN ISO/IEC 17025:2005 COFRAC 1-0685 HS - GC/MS - NF EN ISO 10301 *	59	µg/l
IX1WC : Cis+trans 1,2-dichloroéthène (somme) Prestation réalisée par nos soins NF EN ISO/IEC 17025:2005 COFRAC 1-0685 HS - GC/MS - NF EN ISO 10301 *	59.0	µg/l
IX1WX : cis-1,3-Dichloropropène Prestation réalisée par nos soins HS - GC/MS - NF EN ISO 10301	<0.5	µg/l
IX1WW : Dibromométhane Prestation réalisée par nos soins NF EN ISO/IEC 17025:2005 COFRAC 1-0685 HS - GC/MS - NF EN ISO 10301 *	<1.0	µg/l
IX1WQ : dichlorodifluorométhane Prestation réalisée par nos soins HS - GC/MS - NF EN ISO 10301	<1.0	µg/l
IX1WP : Dichlorométhane Prestation réalisée par nos soins NF EN ISO/IEC 17025:2005 COFRAC 1-0685 HS - GC/MS - NF EN ISO 10301 *	<5.0	µg/l
IX1X6 : Propane 2-bromo-1-chloro Prestation réalisée par nos soins HS - GC/MS - NF EN ISO 10301	<1.0	µg/l
IXXTK : Somme des COHV détectés Prestation réalisée par nos soins HS - GC/MS - NF EN ISO 10301	202	µg/l
IXKP5 : Tétrachloréthylène et Trichloroéthylène Prestation réalisée par nos soins NF EN ISO/IEC 17025:2005 COFRAC 1-0685 HS - GC/MS - NF EN ISO 10301 *	142	µg/l
IXRCA : Tétrachloroéthylène Prestation réalisée par nos soins NF EN ISO/IEC 17025:2005 COFRAC 1-0685 HS - GC/MS - NF EN ISO 10301 *	51	µg/l
IX1XC : Tétrachlorure de carbone Prestation réalisée par nos soins NF EN ISO/IEC 17025:2005 COFRAC 1-0685 HS - GC/MS - NF EN ISO 10301 *	<0.5	µg/l
IX1WR : Trans-1,2-dichloroéthylène Prestation réalisée par nos soins NF EN ISO/IEC 17025:2005 COFRAC 1-0685 HS - GC/MS - NF EN ISO 10301 *	<0.5	µg/l
IX1WS : Trans-1,3-dichloropropène Prestation réalisée par nos soins HS - GC/MS - NF EN ISO 10301	<0.5	µg/l
IX1WH : Trichloroéthylène Prestation réalisée par nos soins NF EN ISO/IEC 17025:2005 COFRAC 1-0685 HS - GC/MS - NF EN ISO 10301 *	91	µg/l

Pesticides organo-chlorés

	Résultat	Unité
IX1WV : hexachloro-1,3-butadiène Prestation réalisée par nos soins HS - GC/MS - NF EN ISO 10301	<1.0	µg/l

Pesticides divers

	Résultat	Unité
--	----------	-------

Pesticides divers

	Résultat	Unité
IX1WT : Hexachloroéthane Prestation réalisée par nos soins NF EN ISO/IEC 17025:2005 COFRAC 1-0685 HS - GC/MS - NF EN ISO 10301 *	<1.0	µg/l

Hydrocarbures

	Résultat	Unité
IX0LW : Indice Hydrocarbures (C10-C40) Prestation réalisée par nos soins NF EN ISO/IEC 17025:2005 COFRAC 1-0685 GC/FID [Extraction Liquide / Liquide] - NF EN ISO 9377-2 *	<0.1	mg/l



Romain Matelon
Coordinateur Projets Clients

La reproduction de ce rapport n'est autorisée que sous sa forme intégrale. Il comporte 4 page(s). Le présent rapport ne concerne que les objets soumis à l'essai. Seules certaines prestations rapportées dans ce document sont couvertes par l'accréditation. Elles sont identifiées par le symbole *.

Pour déclarer, ou non, la conformité à la spécification, il n'a pas été tenu explicitement compte de l'incertitude associée au résultat. Tous les éléments de traçabilité, ainsi que les incertitudes de mesure, sont disponibles sur demande.

Pour les résultats issus d'une sous-traitance, les rapports émis par des laboratoires accrédités sont disponibles sur demande.

Laboratoire agréé pour la réalisation des prélèvements, des analyses terrain et des analyses des paramètres du contrôle sanitaire des eaux - portée détaillée de l'agrément disponible sur demande.

Analyses effectuées par un laboratoire agréé par le ministère chargé de l'environnement dans les conditions de l'arrêté du 27/10/2011.

IRH INGENIEUR CONSEIL
Monsieur Anthony MARIEL
lot 6b 31 avenue de la poterie
33170 GRADIGNAN

RAPPORT D'ANALYSE

N° de rapport d'analyse : AR-17-IX-029016-01 Version du : 16/03/2017 Page 1/4
Dossier N° : 17M010092 Date de réception : 08/03/2017
Référence bon de commande : AFFAIRE LIMP160038 - MECABRIVE

N° Ech	Matrice	Référence échantillon	Observations
005	Eau souterraine, de nappe phréatique	MECABRIVE - PZ 7	(1201) (voir note ci-dessous)

(1201) L'heure de prélèvement n'étant pas renseignée, les délais de mise en analyse ont été calculés à partir d'une heure de prélèvement fixée par défaut à midi.

Date de prélèvement	07/03/2017	Prélèvement effectué par	IRH GRADIGNAN (External laboratory) - IRH33
Date de réception	08/03/2017 06:40	Température de l'air de l'enceinte	5,6°C
Début d'analyse	08/03/2017		

Trihalométhanes

	Résultat	Unité
IX1WL : Bromoforme (tribromométhane) Prestation réalisée par nos soins NF EN ISO/IEC 17025:2005 COFRAC 1-0685 <i>HS - GC/MS - NF EN ISO 10301</i> *	<1.0	µg/l
IX1XG : Chloroforme Prestation réalisée par nos soins NF EN ISO/IEC 17025:2005 COFRAC 1-0685 <i>HS - GC/MS - NF EN ISO 10301</i> *	0.8	µg/l
IX1XH : Dibromochlorométhane Prestation réalisée par nos soins NF EN ISO/IEC 17025:2005 COFRAC 1-0685 <i>HS - GC/MS - NF EN ISO 10301</i> *	<1.0	µg/l
IX1WK : Bromodichlorométhane Prestation réalisée par nos soins NF EN ISO/IEC 17025:2005 COFRAC 1-0685 <i>HS - GC/MS - NF EN ISO 10301</i> *	2.7	µg/l

Composés organo-halogénés volatils

	Résultat	Unité
IX1XA : 1,1,1,2 Tétrachloroéthane Prestation réalisée par nos soins NF EN ISO/IEC 17025:2005 COFRAC 1-0685 <i>HS - GC/MS - NF EN ISO 10301</i> *	<1.0	µg/l
IX1WD : 1,1,1-trichloroéthane Prestation réalisée par nos soins NF EN ISO/IEC 17025:2005 COFRAC 1-0685 <i>HS - GC/MS - NF EN ISO 10301</i> *	160	µg/l
IX1XB : 1,1,2,2- tétrachloroéthane Prestation réalisée par nos soins NF EN ISO/IEC 17025:2005 COFRAC 1-0685 <i>HS - GC/MS - NF EN ISO 10301</i> *	<1.0	µg/l
IX1WI : 1,1,2-Trichloroéthane Prestation réalisée par nos soins NF EN ISO/IEC 17025:2005 COFRAC 1-0685 <i>HS - GC/MS - NF EN ISO 10301</i> *	1.9	µg/l
IX1WE : 1,1,2-Trichlorotrifluoroéthane (Fréon 113) Prestation réalisée par nos soins <i>HS - GC/MS - NF EN ISO 10301</i>	66	µg/l
IX1WJ : 1,1-dichloroéthane Prestation réalisée par nos soins NF EN ISO/IEC 17025:2005 COFRAC 1-0685 <i>HS - GC/MS - NF EN ISO 10301</i> *	2.0	µg/l
IX1X9 : 1,1-Dichloroéthane Prestation réalisée par nos soins NF EN ISO/IEC 17025:2005 COFRAC 1-0685 <i>HS - GC/MS - NF EN ISO 10301</i> *	88	µg/l
IX1X5 : 1,2,3-Trichloropropane Prestation réalisée par nos soins <i>HS - GC/MS - NF EN ISO 10301</i>	<10	µg/l
IX1WZ : 1,2-Dibromo-3-chloropropane Prestation réalisée par nos soins <i>HS - GC/MS - NF EN ISO 10301</i>	<1.0	µg/l
IX1WY : 1,2-Dibromoéthane Prestation réalisée par nos soins <i>HS - GC/MS - NF EN ISO 10301</i>	<0.5	µg/l
IX1XI : 1,2-dichloroéthane Prestation réalisée par nos soins NF EN ISO/IEC 17025:2005 COFRAC 1-0685 <i>HS - GC/MS - NF EN ISO 10301</i> *	<1.0	µg/l
IX1WU : 1,2-Dichloropropane Prestation réalisée par nos soins <i>HS - GC/MS - NF EN ISO 10301</i>	1.0	µg/l
IX1X4 : 1,3-Dichloropropane Prestation réalisée par nos soins <i>HS - GC/MS - NF EN ISO 10301</i>	<1.0	µg/l
IX1X3 : 2,2-Dichloropropane Prestation réalisée par nos soins <i>HS - GC/MS - NF EN ISO 10301</i>	<1.0	µg/l
IX1X7 : 3-chloropropène Prestation réalisée par nos soins NF EN ISO/IEC 17025:2005 COFRAC 1-0685 <i>HS - GC/MS - NF EN ISO 10301</i> *	<1.0	µg/l

Composés organo-halogénés volatils

	Résultat	Unité
IX1WB : Bromochlorométhane Prestation réalisée par nos soins NF EN ISO/IEC 17025:2005 COFRAC 1-0685 HS - GC/MS - NF EN ISO 10301 *	<1.0	µg/l
IX1X1 : Bromométhane Prestation réalisée par nos soins NF EN ISO/IEC 17025:2005 COFRAC 1-0685 HS - GC/MS - NF EN ISO 10301 *	<1.0	µg/l
IX1WM : Chlorométhane Prestation réalisée par nos soins HS - GC/MS - NF EN ISO 10301	<1.0	µg/l
IX1XD : Chloroprène Prestation réalisée par nos soins NF EN ISO/IEC 17025:2005 COFRAC 1-0685 HS - GC/MS - NF EN ISO 10301 *	<1.0	µg/l
IX1WG : Chlorure de Vinyle Prestation réalisée par nos soins NF EN ISO/IEC 17025:2005 COFRAC 1-0685 HS - GC/MS - NF EN ISO 10301 *	4.6	µg/l
IX1X2 : cis 1,2-Dichloroéthylène Prestation réalisée par nos soins NF EN ISO/IEC 17025:2005 COFRAC 1-0685 HS - GC/MS - NF EN ISO 10301 *	250	µg/l
IX1WC : Cis+trans 1,2-dichloroéthène (somme) Prestation réalisée par nos soins NF EN ISO/IEC 17025:2005 COFRAC 1-0685 HS - GC/MS - NF EN ISO 10301 *	251	µg/l
IX1WX : cis-1,3-Dichloropropène Prestation réalisée par nos soins HS - GC/MS - NF EN ISO 10301	<0.5	µg/l
IX1WW : Dibromométhane Prestation réalisée par nos soins NF EN ISO/IEC 17025:2005 COFRAC 1-0685 HS - GC/MS - NF EN ISO 10301 *	<1.0	µg/l
IX1WQ : dichlorodifluorométhane Prestation réalisée par nos soins HS - GC/MS - NF EN ISO 10301	<1.0	µg/l
IX1WP : Dichlorométhane Prestation réalisée par nos soins NF EN ISO/IEC 17025:2005 COFRAC 1-0685 HS - GC/MS - NF EN ISO 10301 *	<5.0	µg/l
IX1X6 : Propane 2-bromo-1-chloro Prestation réalisée par nos soins HS - GC/MS - NF EN ISO 10301	<1.0	µg/l
IXXTK : Somme des COHV détectés Prestation réalisée par nos soins HS - GC/MS - NF EN ISO 10301	41500	µg/l
IXKP5 : Tétrachloréthylène et Trichloroéthylène Prestation réalisée par nos soins NF EN ISO/IEC 17025:2005 COFRAC 1-0685 HS - GC/MS - NF EN ISO 10301 *	40900	µg/l
IXRCA : Tétrachloroéthylène Prestation réalisée par nos soins NF EN ISO/IEC 17025:2005 COFRAC 1-0685 HS - GC/MS - NF EN ISO 10301 *	3900	µg/l
IX1XC : Tétrachlorure de carbone Prestation réalisée par nos soins NF EN ISO/IEC 17025:2005 COFRAC 1-0685 HS - GC/MS - NF EN ISO 10301 *	3.1	µg/l
IX1WR : Trans-1,2-dichloroéthylène Prestation réalisée par nos soins NF EN ISO/IEC 17025:2005 COFRAC 1-0685 HS - GC/MS - NF EN ISO 10301 *	1.1	µg/l
IX1WS : Trans-1,3-dichloropropène Prestation réalisée par nos soins HS - GC/MS - NF EN ISO 10301	<0.5	µg/l
IX1WH : Trichloroéthylène Prestation réalisée par nos soins NF EN ISO/IEC 17025:2005 COFRAC 1-0685 HS - GC/MS - NF EN ISO 10301 *	37000	µg/l

Pesticides organo-chlorés

	Résultat	Unité
IX1WV : hexachloro-1,3-butadiène Prestation réalisée par nos soins HS - GC/MS - NF EN ISO 10301	<1.0	µg/l

Pesticides divers

	Résultat	Unité
--	----------	-------

Pesticides divers

	Résultat	Unité
IX1WT : Hexachloroéthane Prestation réalisée par nos soins NF EN ISO/IEC 17025:2005 COFRAC 1-0685 <i>HS - GC/MS - NF EN ISO 10301</i> *	<1.0	µg/l

Hydrocarbures

	Résultat	Unité
IX0LW : Indice Hydrocarbures (C10-C40) Prestation réalisée par nos soins NF EN ISO/IEC 17025:2005 COFRAC 1-0685 <i>GC/FID [Extraction Liquide / Liquide] - NF EN ISO 9377-2</i> *	0.1	mg/l



Romain Matelon
Coordinateur Projets Clients

La reproduction de ce rapport n'est autorisée que sous sa forme intégrale. Il comporte 4 page(s). Le présent rapport ne concerne que les objets soumis à l'essai.

Seules certaines prestations rapportées dans ce document sont couvertes par l'accréditation. Elles sont identifiées par le symbole *.

Pour déclarer, ou non, la conformité à la spécification, il n'a pas été tenu explicitement compte de l'incertitude associée au résultat. Tous les éléments de traçabilité, ainsi que les incertitudes de mesure, sont disponibles sur demande.

Pour les résultats issus d'une sous-traitance, les rapports émis par des laboratoires accrédités sont disponibles sur demande.

Laboratoire agréé pour la réalisation des prélèvements, des analyses terrain et des analyses des paramètres du contrôle sanitaire des eaux - portée détaillée de l'agrément disponible sur demande.

Analyses effectuées par un laboratoire agréé par le ministère chargé de l'environnement dans les conditions de l'arrêté du 27/10/2011.

IRH INGENIEUR CONSEIL
Monsieur Anthony MARIEL
lot 6b 31 avenue de la poterie
33170 GRADIGNAN

RAPPORT D'ANALYSE

N° de rapport d'analyse : AR-17-IX-029959-01 Version du : 20/03/2017 Page 1/4
Dossier N° : 17M010092 Date de réception : 08/03/2017
Référence bon de commande : AFFAIRE LIMP160038 - MECABRIVE

N° Ech	Matrice	Référence échantillon	Observations
004	Eau souterraine, de nappe phréatique	MECABRIVE - PZ 6	(1201) (voir note ci-dessous)

(1201) L'heure de prélèvement n'étant pas renseignée, les délais de mise en analyse ont été calculés à partir d'une heure de prélèvement fixée par défaut à midi.

Date de prélèvement	07/03/2017	Prélèvement effectué par	IRH GRADIGNAN (External laboratory) - IRH33
Date de réception	08/03/2017 06:40	Température de l'air de l'enceinte	5,6°C
Début d'analyse	08/03/2017		

Trihalométhanes

	Résultat	Unité
IX1WL : Bromoforme (tribromométhane) Prestation réalisée par nos soins NF EN ISO/IEC 17025:2005 COFRAC 1-0685 <i>HS - GC/MS - NF EN ISO 10301</i>	<1.0	µg/l
IX1XG : Chloroforme Prestation réalisée par nos soins NF EN ISO/IEC 17025:2005 COFRAC 1-0685 <i>HS - GC/MS - NF EN ISO 10301</i>	<0.5	µg/l
IX1XH : Dibromochlorométhane Prestation réalisée par nos soins NF EN ISO/IEC 17025:2005 COFRAC 1-0685 <i>HS - GC/MS - NF EN ISO 10301</i>	<1.0	µg/l
IX1WK : Bromodichlorométhane Prestation réalisée par nos soins NF EN ISO/IEC 17025:2005 COFRAC 1-0685 <i>HS - GC/MS - NF EN ISO 10301</i>	<1.0	µg/l

Composés organo-halogénés volatils

	Résultat	Unité
IX1XA : 1,1,1,2 Tétrachloroéthane Prestation réalisée par nos soins NF EN ISO/IEC 17025:2005 COFRAC 1-0685 <i>HS - GC/MS - NF EN ISO 10301</i>	<1.0	µg/l
IX1WD : 1,1,1-trichloroéthane Prestation réalisée par nos soins NF EN ISO/IEC 17025:2005 COFRAC 1-0685 <i>HS - GC/MS - NF EN ISO 10301</i>	<0.5	µg/l
IX1XB : 1,1,2,2- tétrachloroéthane Prestation réalisée par nos soins NF EN ISO/IEC 17025:2005 COFRAC 1-0685 <i>HS - GC/MS - NF EN ISO 10301</i>	<1.0	µg/l
IX1WI : 1,1,2-Trichloroéthane Prestation réalisée par nos soins NF EN ISO/IEC 17025:2005 COFRAC 1-0685 <i>HS - GC/MS - NF EN ISO 10301</i>	<1.0	µg/l
IX1WE : 1,1,2-Trichlorotrifluoroéthane (Fréon 113) Prestation réalisée par nos soins <i>HS - GC/MS - NF EN ISO 10301</i>	<1.0	µg/l
IX1WJ : 1,1-dichloroéthane Prestation réalisée par nos soins NF EN ISO/IEC 17025:2005 COFRAC 1-0685 <i>HS - GC/MS - NF EN ISO 10301</i>	11	µg/l
IX1X9 : 1,1-Dichloroéthane Prestation réalisée par nos soins NF EN ISO/IEC 17025:2005 COFRAC 1-0685 <i>HS - GC/MS - NF EN ISO 10301</i>	<0.5	µg/l
IX1X5 : 1,2,3-Trichloropropane Prestation réalisée par nos soins <i>HS - GC/MS - NF EN ISO 10301</i>	<10	µg/l
IX1WZ : 1,2-Dibromo-3-chloropropane Prestation réalisée par nos soins <i>HS - GC/MS - NF EN ISO 10301</i>	<1.0	µg/l
IX1WY : 1,2-Dibromoéthane Prestation réalisée par nos soins <i>HS - GC/MS - NF EN ISO 10301</i>	<0.5	µg/l
IX1XI : 1,2-dichloroéthane Prestation réalisée par nos soins NF EN ISO/IEC 17025:2005 COFRAC 1-0685 <i>HS - GC/MS - NF EN ISO 10301</i>	<1.0	µg/l
IX1WU : 1,2-Dichloropropane Prestation réalisée par nos soins <i>HS - GC/MS - NF EN ISO 10301</i>	<1.0	µg/l
IX1X4 : 1,3-Dichloropropane Prestation réalisée par nos soins <i>HS - GC/MS - NF EN ISO 10301</i>	<1.0	µg/l
IX1X3 : 2,2-Dichloropropane Prestation réalisée par nos soins <i>HS - GC/MS - NF EN ISO 10301</i>	<1.0	µg/l
IX1X7 : 3-chloropropène Prestation réalisée par nos soins NF EN ISO/IEC 17025:2005 COFRAC 1-0685 <i>HS - GC/MS - NF EN ISO 10301</i>	<1.0	µg/l

Composés organo-halogénés volatils

	Résultat	Unité
IX1WB : Bromochlorométhane Prestation réalisée par nos soins NF EN ISO/IEC 17025:2005 COFRAC 1-0685 HS - GC/MS - NF EN ISO 10301 *	<1.0	µg/l
IX1X1 : Bromométhane Prestation réalisée par nos soins NF EN ISO/IEC 17025:2005 COFRAC 1-0685 HS - GC/MS - NF EN ISO 10301 *	<1.0	µg/l
IX1WM : Chlorométhane Prestation réalisée par nos soins HS - GC/MS - NF EN ISO 10301	<1.0	µg/l
IX1XD : Chloroprène Prestation réalisée par nos soins NF EN ISO/IEC 17025:2005 COFRAC 1-0685 HS - GC/MS - NF EN ISO 10301 *	<1.0	µg/l
IX1WG : Chlorure de Vinyle Prestation réalisée par nos soins NF EN ISO/IEC 17025:2005 COFRAC 1-0685 HS - GC/MS - NF EN ISO 10301 *	2.3	µg/l
IX1X2 : cis 1,2-Dichloroéthylène Prestation réalisée par nos soins NF EN ISO/IEC 17025:2005 COFRAC 1-0685 HS - GC/MS - NF EN ISO 10301 *	17	µg/l
IX1WC : Cis+trans 1,2-dichloroéthène (somme) Prestation réalisée par nos soins NF EN ISO/IEC 17025:2005 COFRAC 1-0685 HS - GC/MS - NF EN ISO 10301 *	17.0	µg/l
IX1WX : cis-1,3-Dichloropropène Prestation réalisée par nos soins HS - GC/MS - NF EN ISO 10301	<0.5	µg/l
IX1WW : Dibromométhane Prestation réalisée par nos soins NF EN ISO/IEC 17025:2005 COFRAC 1-0685 HS - GC/MS - NF EN ISO 10301 *	<1.0	µg/l
IX1WQ : dichlorodifluorométhane Prestation réalisée par nos soins HS - GC/MS - NF EN ISO 10301	<1.0	µg/l
IX1WP : Dichlorométhane Prestation réalisée par nos soins NF EN ISO/IEC 17025:2005 COFRAC 1-0685 HS - GC/MS - NF EN ISO 10301 *	<5.0	µg/l
IX1X6 : Propane 2-bromo-1-chloro Prestation réalisée par nos soins HS - GC/MS - NF EN ISO 10301	<1.0	µg/l
IXXTK : Somme des COHV détectés Prestation réalisée par nos soins HS - GC/MS - NF EN ISO 10301	42.3	µg/l
IXKP5 : Tétrachloréthylène et Trichloroéthylène Prestation réalisée par nos soins NF EN ISO/IEC 17025:2005 COFRAC 1-0685 HS - GC/MS - NF EN ISO 10301 *	12.0	µg/l
IXRCA : Tétrachloroéthylène Prestation réalisée par nos soins NF EN ISO/IEC 17025:2005 COFRAC 1-0685 HS - GC/MS - NF EN ISO 10301 *	1.0	µg/l
IX1XC : Tétrachlorure de carbone Prestation réalisée par nos soins NF EN ISO/IEC 17025:2005 COFRAC 1-0685 HS - GC/MS - NF EN ISO 10301 *	<0.5	µg/l
IX1WR : Trans-1,2-dichloroéthylène Prestation réalisée par nos soins NF EN ISO/IEC 17025:2005 COFRAC 1-0685 HS - GC/MS - NF EN ISO 10301 *	<0.5	µg/l
IX1WS : Trans-1,3-dichloropropène Prestation réalisée par nos soins HS - GC/MS - NF EN ISO 10301	<0.5	µg/l
IX1WH : Trichloroéthylène Prestation réalisée par nos soins NF EN ISO/IEC 17025:2005 COFRAC 1-0685 HS - GC/MS - NF EN ISO 10301 *	11	µg/l

Pesticides organo-chlorés

	Résultat	Unité
IX1WV : hexachloro-1,3-butadiène Prestation réalisée par nos soins HS - GC/MS - NF EN ISO 10301	<1.0	µg/l

Pesticides divers

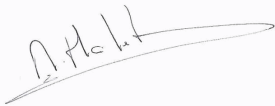
	Résultat	Unité
--	----------	-------

Pesticides divers

	Résultat	Unité
IX1WT : Hexachloroéthane Prestation réalisée par nos soins NF EN ISO/IEC 17025:2005 COFRAC 1-0685 <i>HS - GC/MS - NF EN ISO 10301</i> *	<1.0	µg/l

Hydrocarbures

	Résultat	Unité
IX0LW : Indice Hydrocarbures (C10-C40) Prestation réalisée par nos soins NF EN ISO/IEC 17025:2005 COFRAC 1-0685 <i>GC/FID [Extraction Liquide / Liquide] - NF EN ISO 9377-2</i> *	201	mg/l



Romain Matelon
Coordinateur Projets Clients

La reproduction de ce rapport n'est autorisée que sous sa forme intégrale. Il comporte 4 page(s). Le présent rapport ne concerne que les objets soumis à l'essai. Seules certaines prestations rapportées dans ce document sont couvertes par l'accréditation. Elles sont identifiées par le symbole *.
Pour déclarer, ou non, la conformité à la spécification, il n'a pas été tenu explicitement compte de l'incertitude associée au résultat. Tous les éléments de traçabilité, ainsi que les incertitudes de mesure, sont disponibles sur demande.
Pour les résultats issus d'une sous-traitance, les rapports émis par des laboratoires accrédités sont disponibles sur demande.
Laboratoire agréé pour la réalisation des prélèvements, des analyses terrain et des analyses des paramètres du contrôle sanitaire des eaux - portée détaillée de l'agrément disponible sur demande.
Analyses effectuées par un laboratoire agréé par le ministère chargé de l'environnement dans les conditions de l'arrêté du 27/10/2011.

**Ce rapport comporte : 20 pages
dont : 13 annexes**

FIN DU RAPPORT : LIMP160038-17-46B-R0



Acteur majeur dans les domaines de l'eau, l'air, les déchets et plus récemment l'énergie, IRH Ingénieur Conseil, société du Groupe IRH Environnement, développe depuis plus de 60 ans son savoir-faire en étude, ingénierie et maîtrise d'œuvre environnementale.

Près de 300 spécialistes, chimistes, hydrogéologues, hydrauliciens, automaticiens, agronomes, biologistes, génie-civilistes, répartis sur 18 sites en France, sont à la disposition de nos clients industriels et acteurs publics.

L'indépendance et l'engagement qualité d'IRH Ingénieur Conseil vous garantissent une impartialité et une fiabilité totale.

IRH Ingénieur Conseil
Site de Gradignan
31 Avenue de la Poterie
33170 GRADIGNAN
Tél : 05.57.89.01.33
Fax : 05.56.36.90.84
www.groupeirhenvironnement.com

